



EWE



eMobility bei EWE

Oldenburg, den 08.12.2021

Warum Elektrofahrzeuge dick machen können

Wer bin ich?

EWE

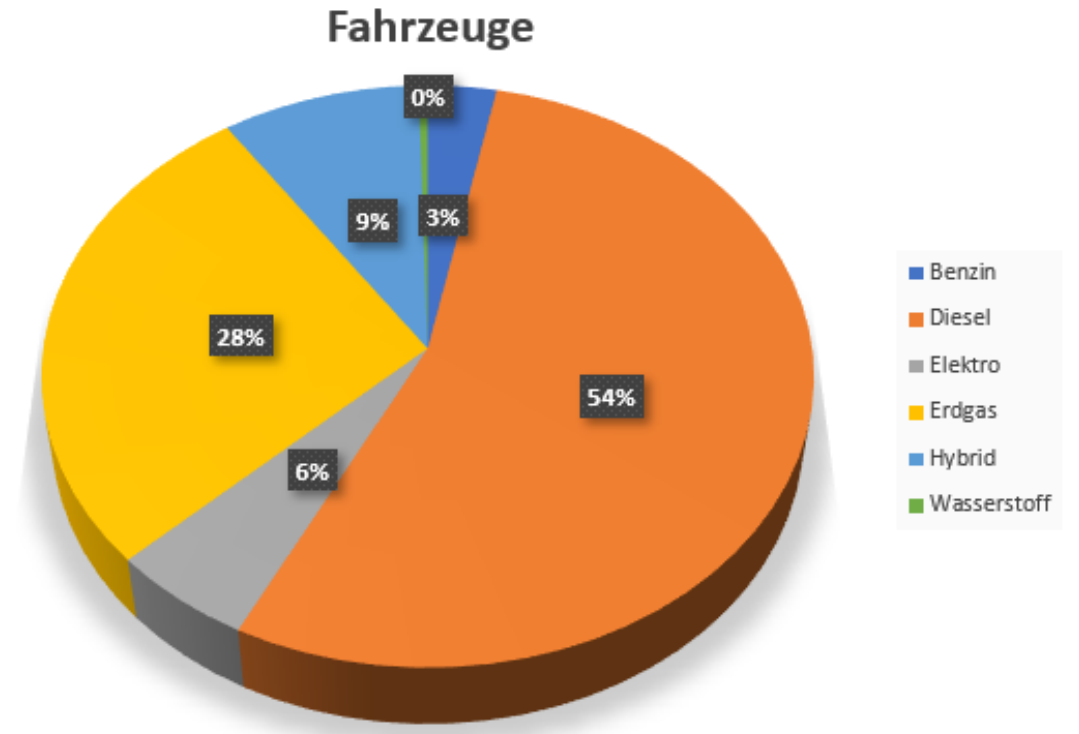
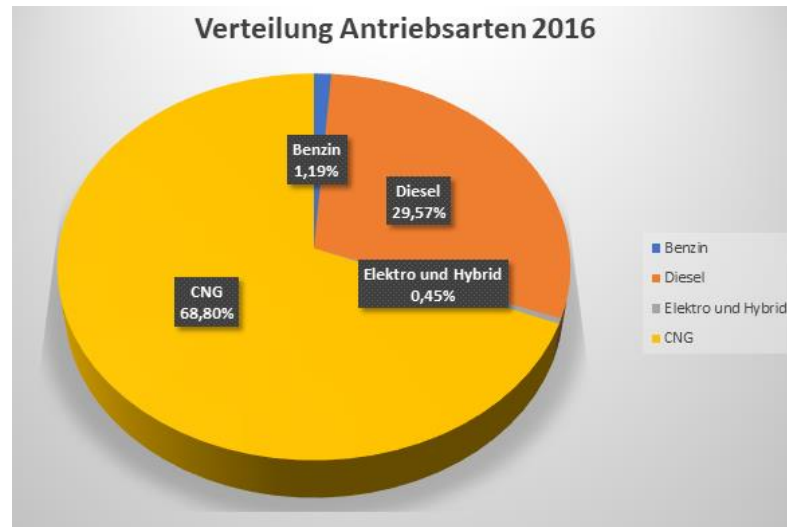
- Christoph Henkes
- 41 Jahre
- verheiratet, Vater eines Sohnes (3 Jahre)
- Leiter Zentrale Services (EWE Aktiengesellschaft)
- Seit 15 Jahren bei EWE



Zahlen – Daten - Fakten

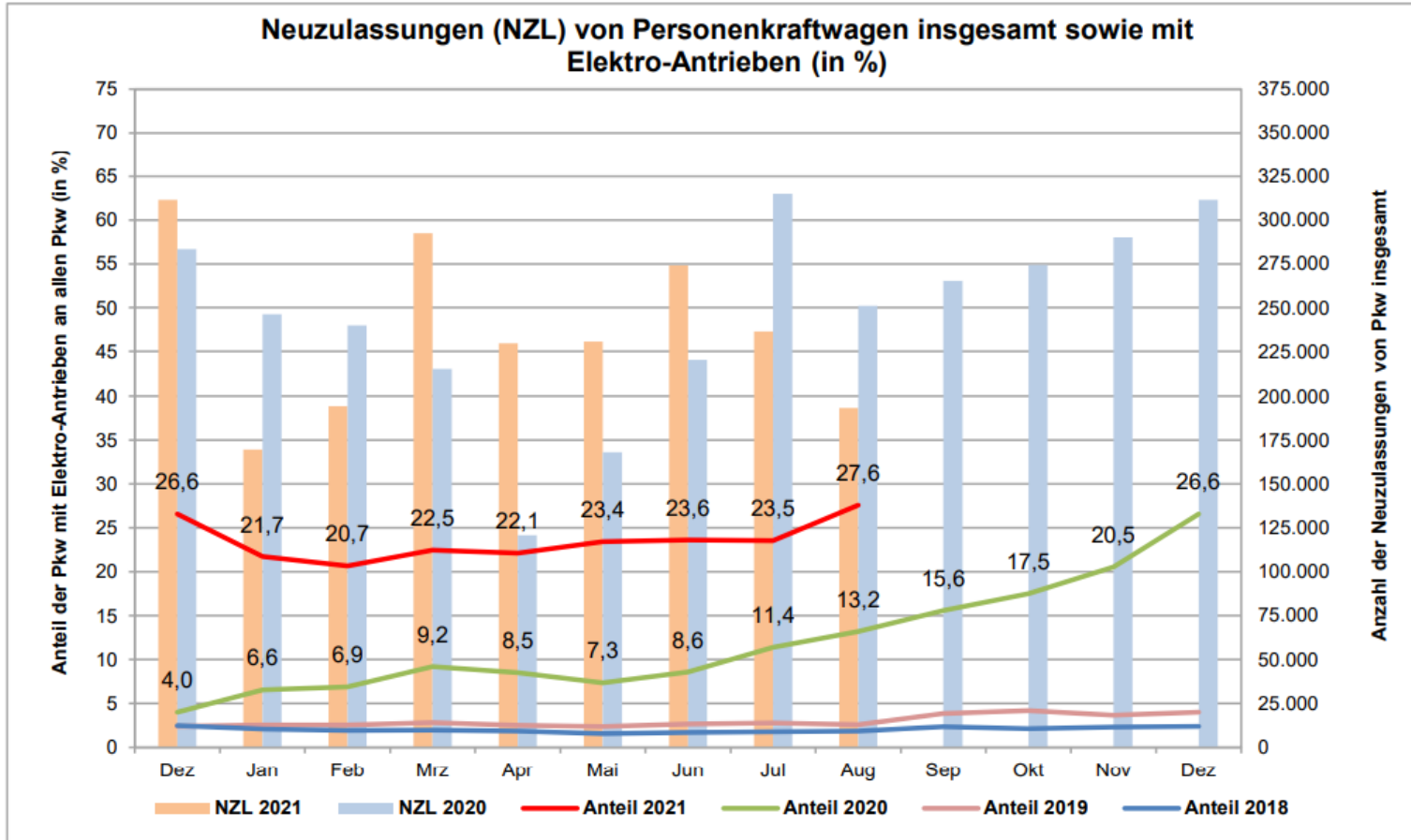
Fuhrpark

- Betreuung von rund 1.800 Objekte
- Verteilt auf 13 Konzerngesellschaften mit teils unterschiedlichen Unternehmensanweisungen
- 15% elektrisch bzw. teilelektrisch angetrieben Fahrzeuge



Hochlauf der Elektromobilität

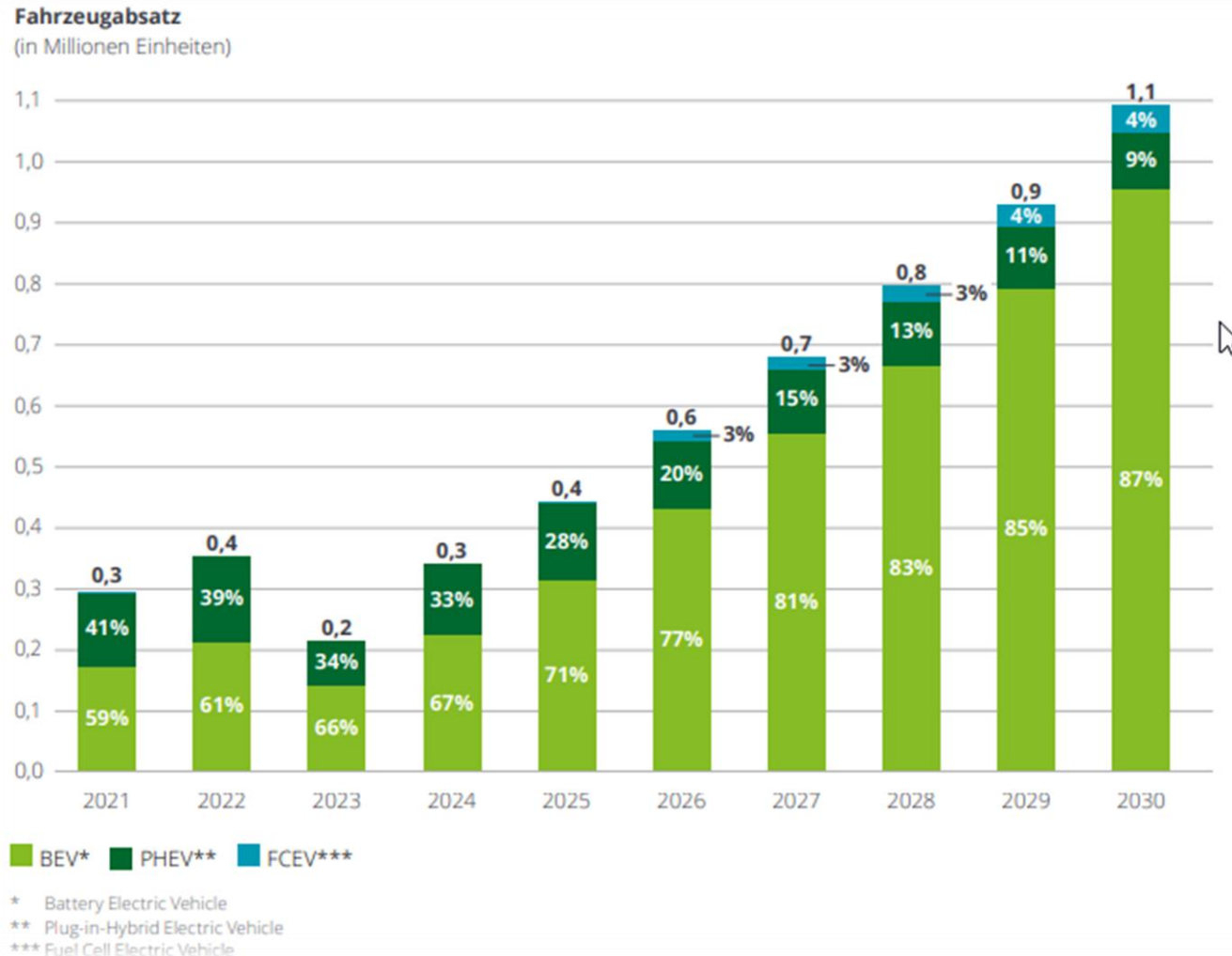
Neuzulassungen



Quelle:
Kraftfahrtbundesamt

Hochlauf der Elektromobilität

Verteilung



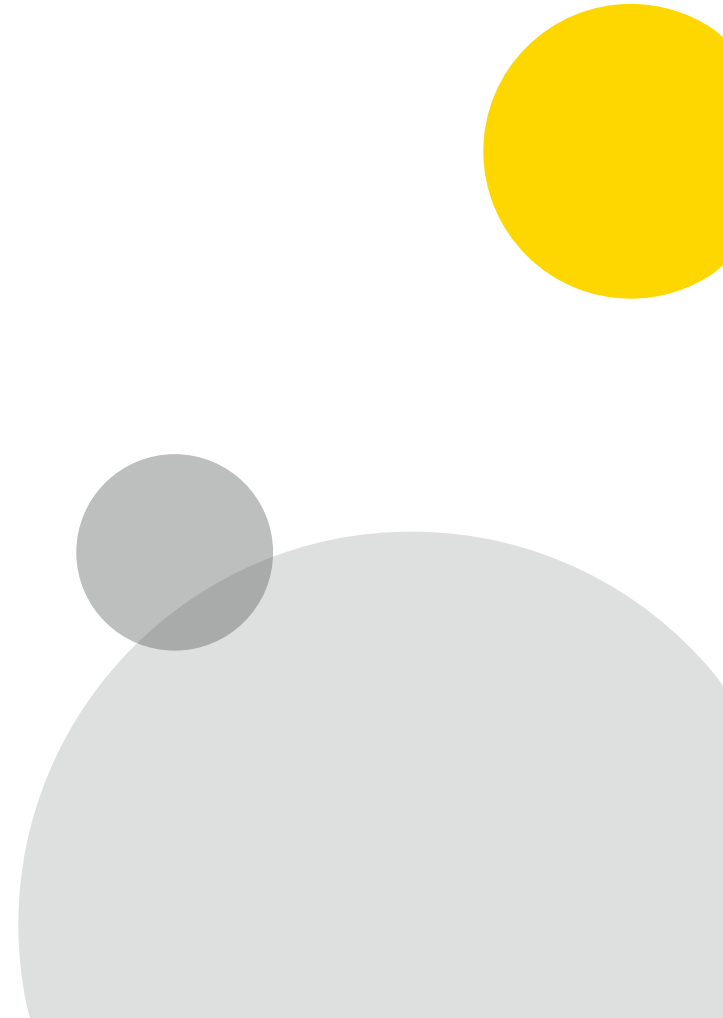
Prognose 2030: 38% aller Neuzulassungen gehen auf alternative Antriebe zurück

Hybridfahrzeuge werden zunehmend an Bedeutung und Wert verlieren

Strategische Überlegungen Konzern

EWE

- **EWE bis 2035 klimaneutral sein**
- Elektromobilität gehört zum strategischen Fokus des EWE-Konzerns – EWE Go GmbH
- Neue Car-Policy (Dienstwagen)
 - Mobilitätsbudget
 - Bahn-Card
- Fahrzeugleasing für Alle (vollelektrisch)
- Bike-Leasing
- Bereitstellung von lokalen Leihrädern



Ladeinfrastruktur Übersicht



- 46.200 öffentliche Ladepunkte (Quelle: bmwi) davon rund 900 der Konzerngesellschaft EWE Go GmbH
 - Zwischenladen
 - Schnellladen
- Privates Laden
 - am Arbeitsplatz
 - zu Hause
 - Einfamilienhaus
 - Mehrfamilienhaus

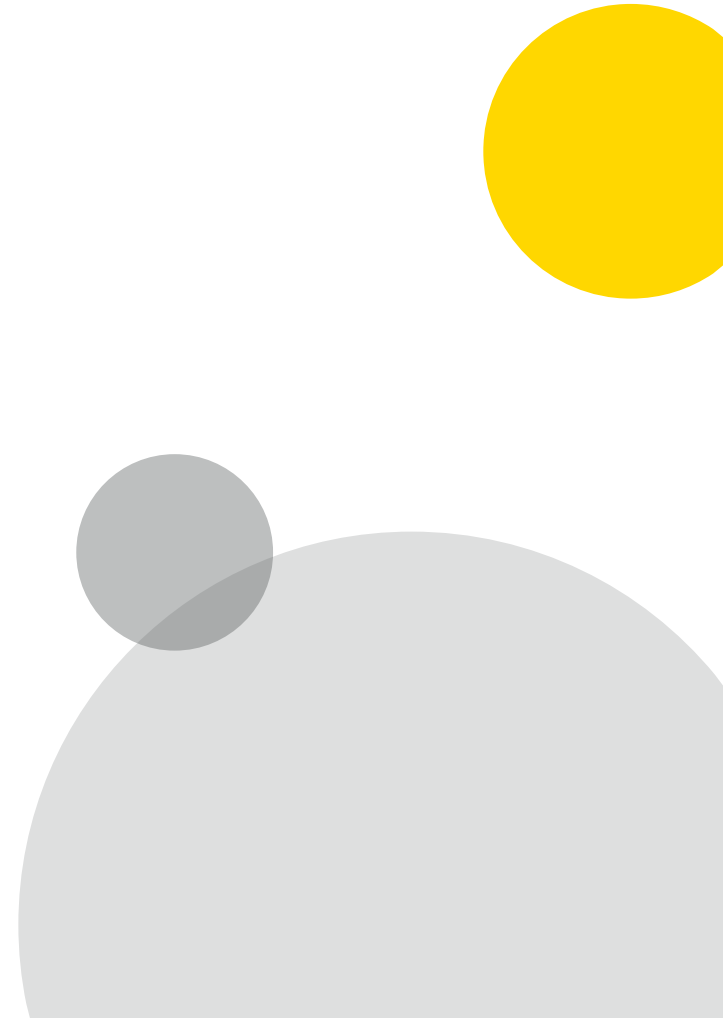
Quelle: [Ladeinfrastruktur nach 2025/2030: Szenarien für den Markthochlauf \(nationale-leitstelle.de\)](https://www.nationale-leitstelle.de)

Ladeinfrastruktur

Laden zu Hause

Für die Installation einer Wallbox bei Mitarbeitenden zu Hause wird ein umfassendes Paket angeboten, bestehend aus:

- Pre-Check durch das Elektroinstallationsunternehmen,
- die Installation,
- die Inbetriebnahme sowie
- Betriebsservices während der Laufzeit.
- Die Kosten für die Vorbereitung der Hauselektrik/Unterverteilung ist durch die Mitarbeitenden selbst zu tragen.
- Die Abrechnung erfolgt künftig per „billing@home“



Ladeinfrastruktur

Laden am Arbeitsplatz

- Bereitstellung von derzeit > 100 Ladepunkten
- Verwaltungsstandorte werden je nach Größe mit der maximalen Anzahl an Ladepunkten ausgestattet.
Bsp. Tirpitzstraße Hauptverwaltung: 30 Ladepunkte AC und 3 Ladepunkte DC
- Ladeplätze sind keine Parkplätze
- Ladezeitbegrenzung auf vier Stunden
- Laden von privaten Fahrzeugen via eigener Stromtankkarte möglich

The EWE logo is located in the top right corner of the slide. It consists of the letters 'EWE' in a bold, italicized, yellow sans-serif font. The background of the slide is dark grey with several overlapping circles: a large light grey circle on the left, a medium grey circle in the center, and a large yellow circle on the right.

EWE

Vielen Dank!

EWE Aktiengesellschaft
Tirpitzstraße 39 - 26122 Oldenburg
info@ewe.de - ewe.de